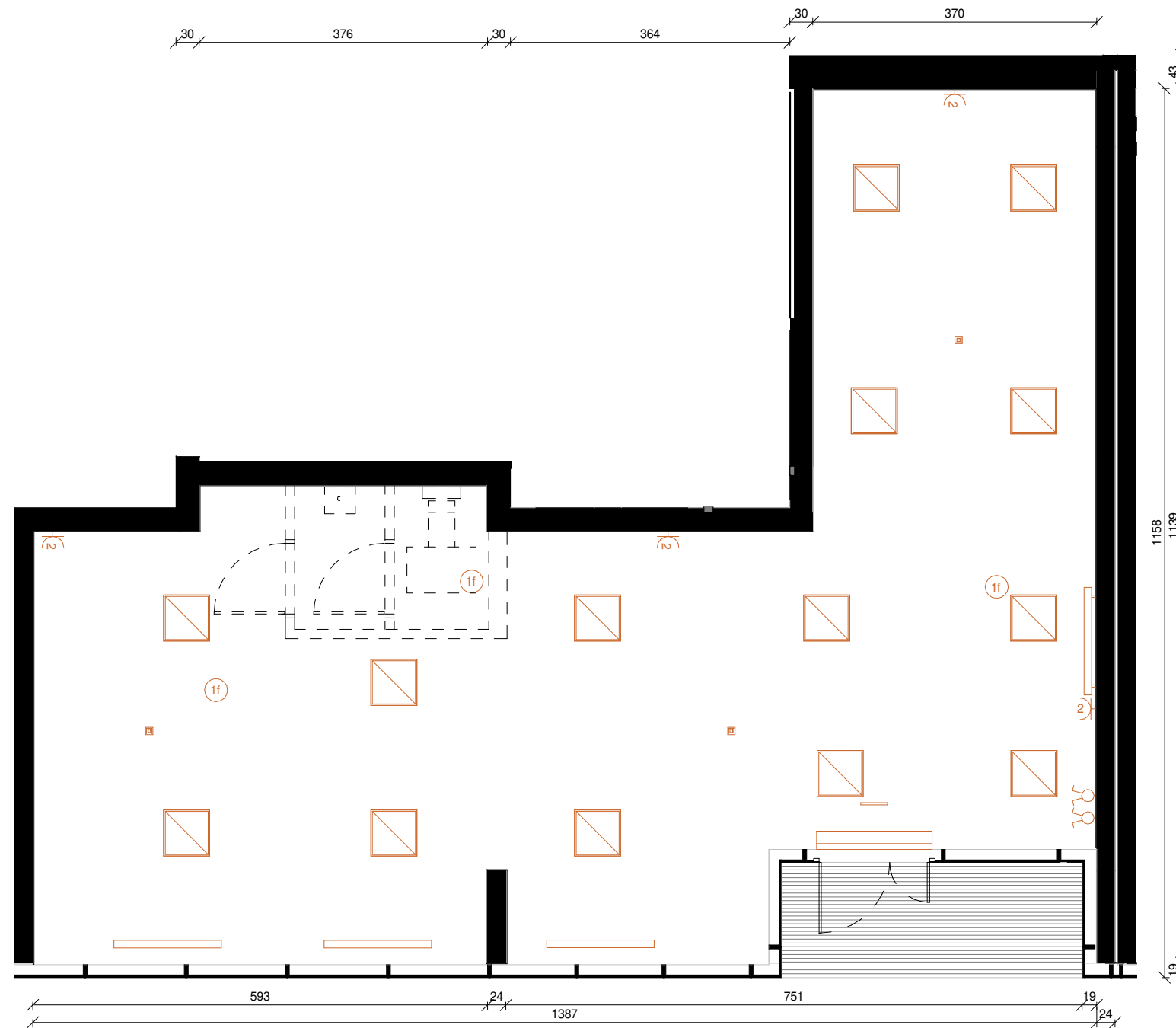
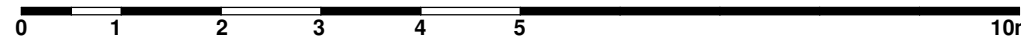


SCHEMATYCZNY RZUT KONDYGNACJI:



UWAGI: Niniejsze dane są poglądowe i mogą odbiegać od ostatecznego projektu realizacji. Elementy aranżacji mieszkania (drzwi wewnętrzne, meble, ceramika sanitarna, sprzęt AGD i RTV) nie stanowią oferty handlowej. Pomiary pod zakup mebli, urządzeń i wyposażenia należy dokonać z natury, po zakończeniu realizacji budynku. Wymiary pomieszczeń zostały podane w stanie surowym. Powierzchnie pomieszczeń zostały podane w stanie wykończonym zgodnie z Polską Normą PN-ISO 9836 1997 "Właściwości użytkowe w budownictwie". W przypadku braku możliwości poprowadzenia rur kanalizacyjnych o średnicy nie większej niż $\Phi 110\text{mm}$ w bruzdach ściennych / warstwach posadzkowych, dopuszcza się ich poprowadzenie po wierzchu ścian.

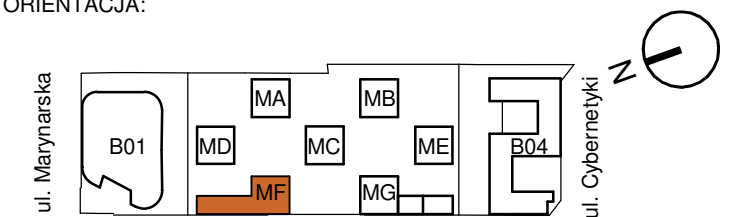
Skala 1:75



| LEGENDA: | |
|-------------|--|
| | ŚCIANA BEZ MOŻLIWOŚCI ROZBIÓRKI |
| | ŚCIANA Z MOŻLIWOŚCIĄ ROZBIÓRKI |
| $H_p = 9.0$ | WYSOKOŚĆ WIERZCHU PARAPETU OKIENNEGO |
| | WYPUST OŚWIETLENIOWY SUFITOWY |
| | WYPUST OŚWIETLENIOWY ŚCIENNY |
| | OPRAWA OŚWIETLENIOWA ZEWNĘTRZNA, ŚCIENNA, HERMETYCZNA |
| | OPRAWA OŚWIETLENIOWA LED |
| | OPRAWA EWAKUACYJNA DS1-A1, 2TC1N + PIKTOGRAMY DWUSTRONNA |
| | OPRAWA EWAKUACYJNA OP1-A1, 2TC1N + PIKTOGRAM |
| | OPRAWA TYP ETM 3X1W AT + HTR-25 |
| | OPRAWA TYP LWN 1W 1H AT |
| | OPRAWA TYP LVP 1W 1H AT |
| | ŁĄCZNIK P/T JEDNOBIEGUNOWY |
| | ŁĄCZNIK P/T ŚWIECZNIKOWY |
| | ŁĄCZNIK P/T SCHODOWY |
| | ŁĄCZNIK P/T KRZYŻOWY |
| | ŁĄCZNIK P/T JEDNOBIEGUNOWY IP44 |
| | ŁĄCZNIK P/T PRZYCISK DZWONKOWY |
| | GNIAZDO 230 V (L+N+PE - RAMKA POJEDYNCZA) P/T |
| | GNIAZDO 230 V X 2 (L+N+PE - RAMKA PODWÓJNA) P/T |
| | GNIAZDO 230 V (L+N+PE - RAMKA POJEDYNCZA) P/T HERMETYCZNE |
| | GNIAZDO 230 V (L+N+PE - RAMKA PODWÓJNA) P/T HERMETYCZNE |
| | GNIAZDO TELETECHNICZNE RJ45 |
| | GNIAZDO RTV SAT POJEDYNCZNE |
| | GNIAZDO RTV SAT PODWÓJNE |
| | WIDEODOMOFON MIESZKANIOWY ACO WG. STANDARDU INWESTORA |
| | TABLICA MIESZKANIOWA ELEKTRYCZNO-TELETECHNICZNA |
| | KURTYNA ELEKTRYCZNA 14KW/TUX/KP |
| | WENTYLATOR WYCIĄG. ZBIORCZY 0,14W; TUX/VAM WENTYLATOR KANAŁOWY W POM. SANITARNYCH TUX/RAT 3x1,5 |
| | LOKALIZACJA GRZEJNIKA PŁYTOWEGO |
| | LOKALIZACJA GRZEJNIKA DRABINKOWEGO |
| | WENTYLACJA POMIESZCZENIA / OKAP KUCHENNY |

POW. CAŁKOWITA LOKALU: **94.66 m²**
 WYSOKOŚĆ POMIESZCZENIA: **3.40 m**

ORIENTACJA:



ul. Taśmowa