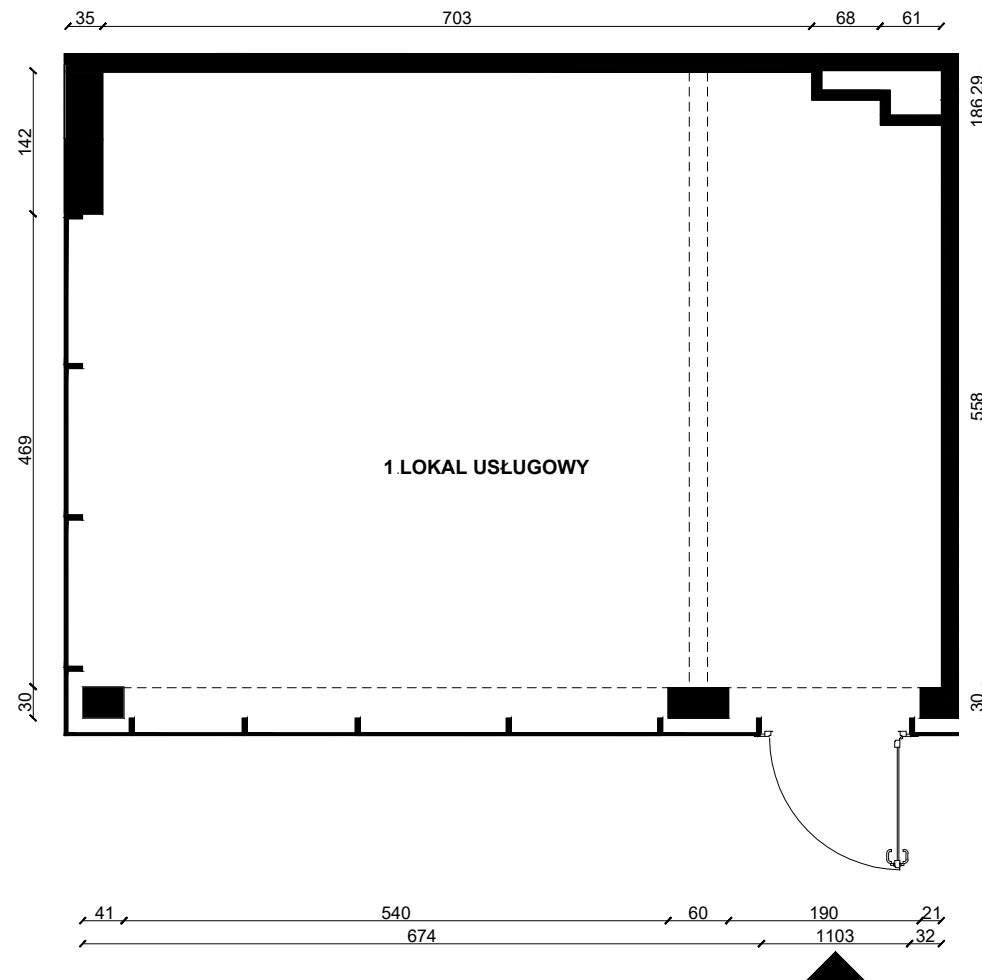




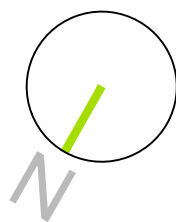
PLAN LOKALU NR U08

ŁÓDŹ, UL. MILIONOWA	53,87m ²
BUDYNEK	B2
NR KLATKI	-
PIĘTRO	0
NR LOKALU	U08

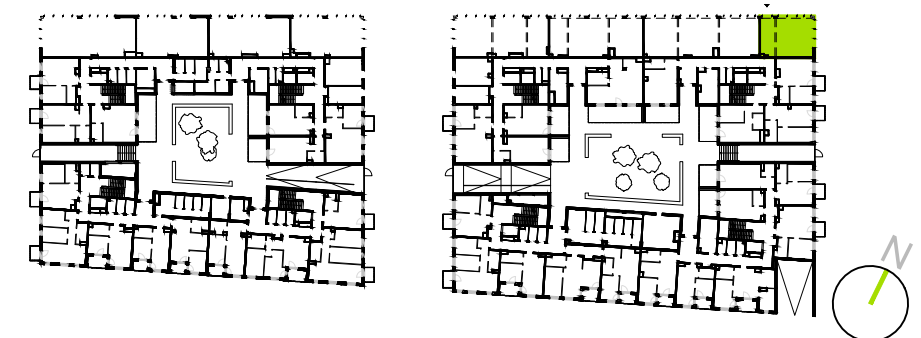
WYS. POMIESZCZENIA	3.7/3.93 m
POW. UŻYTKOWA LOKALU USŁUGOWEGO	53.87m ²
1 LOKAL USŁUGOWY	53.87m ²



SKALA 1:75



SCHEMATYCZNY RZUT KONDYGNACJI:



NINIEJSZE DANE SĄ POGLĄDOWE I MOGĄ ODBIEGAĆ OD REALIZACJI. POMIARÓW POD ZAKUP MEBLI, URZĄDZEŃ I WYPOSAŻENIA NALEŻY DOKONAĆ Z NATURY, PO ZAKOŃCZENIU REALIZACJI. ELEMENTY ARANŻACJI MIESZKANIA (DRZWI WEWNĘTRZNE, MEBLE, CERAMIKA SANITARNA, SPRZĘT AGD I RTV) NIE STANOWIĄ OFERTY HANDLOWEJ. OZNACZENIE GRAFICZNE WYKOŃCZENIA BALKONU/ LOGGII/ TARASU NIE ODZWIERCIEDLA RZECZYWISTEGO UKŁADU MATERIAŁU WYKOŃCZENIOWEGO, A JEST JEDYNNIE POGLĄDOWE. POWIERZCHNIE OGRÓDKÓW, TARASÓW, BALKONÓW, LOGGII NIE PODLEGAJĄ OBMIAROWI.

LEGENDA:

